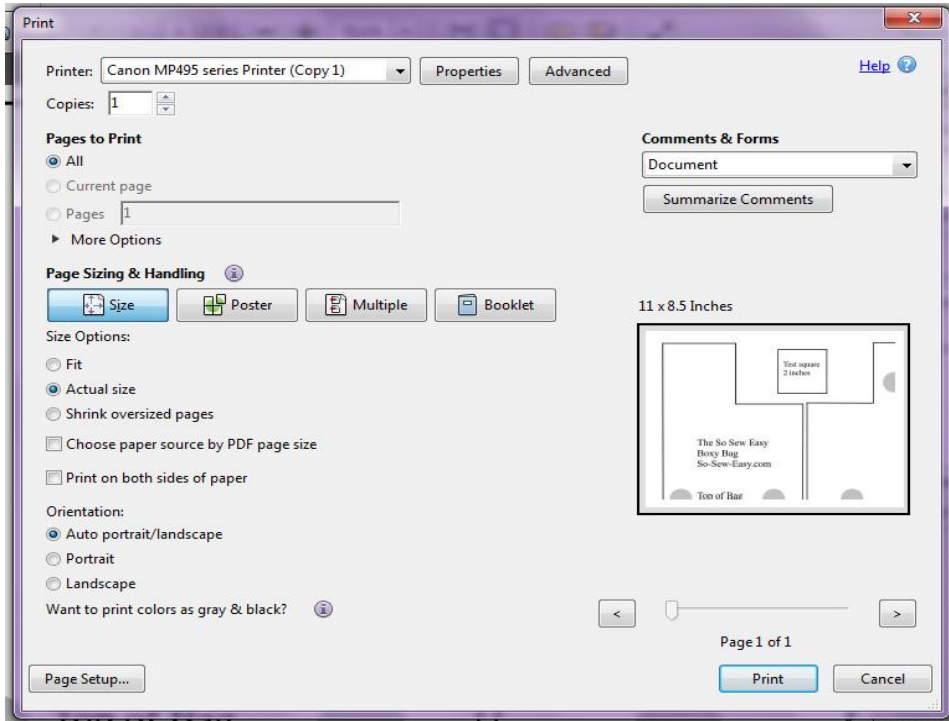


To print your PDF pattern



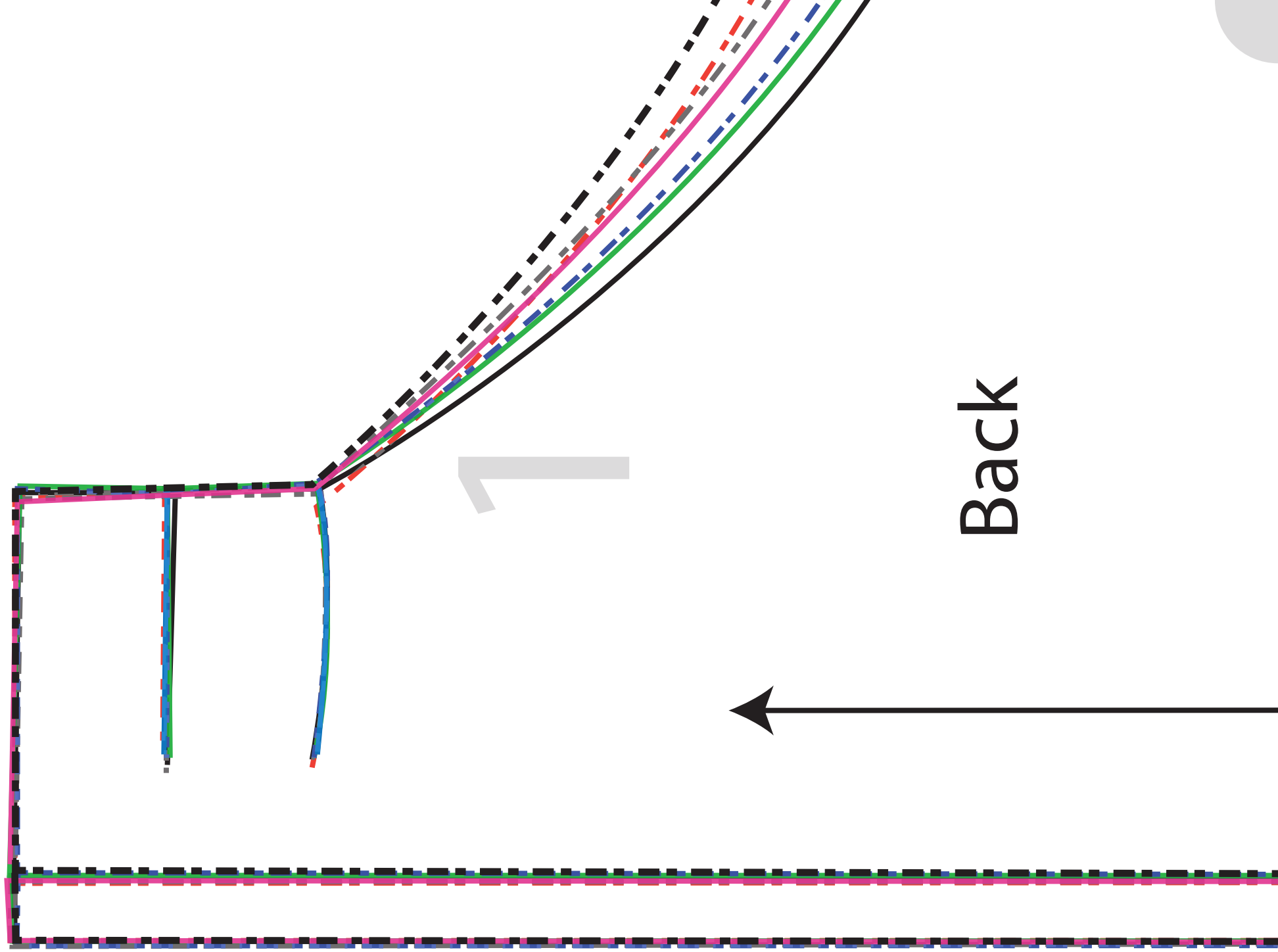
برای پرینت گرفتن الگو قسمت مربوط به size options را بر روی گزینه Actual size قرار دهید.

در لبه بالایی سمت چپ صفحات الگو مربعی با سایز ۲ اینچ در ۲ اینچ قرار دارد که بعد از پرینت گرفتن باید از آن به عنوان راهنما استفاده کنید تا متوجه شوید که آیا الگوی شما روی سایز واقعی پرینت گرفته شده است یا نه؛ به این ترتیب که با استفاده از یک خط کش که اندازه گیری به شکل اینچ هم دارد این مربع را اندازه بگیرید. اگر هر ضلع آن برابر ۲ اینچ بود الگوی شما به صورت صحیح پرینت گرفته شده است.

در جدول زیر هم سایزبندی پیراهن ساحلی بر اساس اندازه دور سینه و پایین لباس آورده شده است.

Finished Garment Measurements

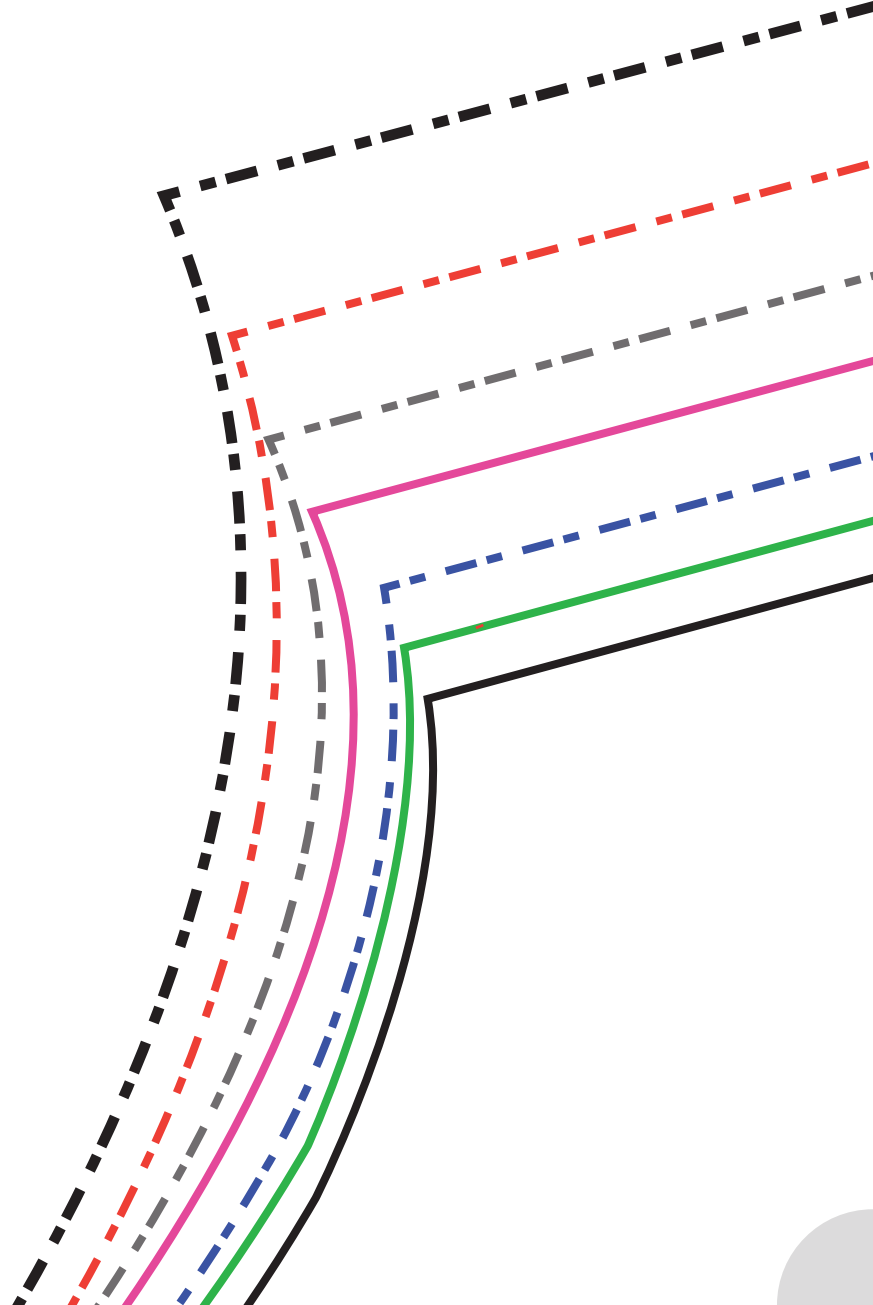
Size	Chest	Hemline
XXS	39"	59"
XS	40.5"	60.5"
S	41.5"	61.5"
M	43.5"	63.5"
L	45.5"	65.5"
XL	48"	68"
XXL	52"	72"



Back

2'x2'
Test
Square

2



3

XXX

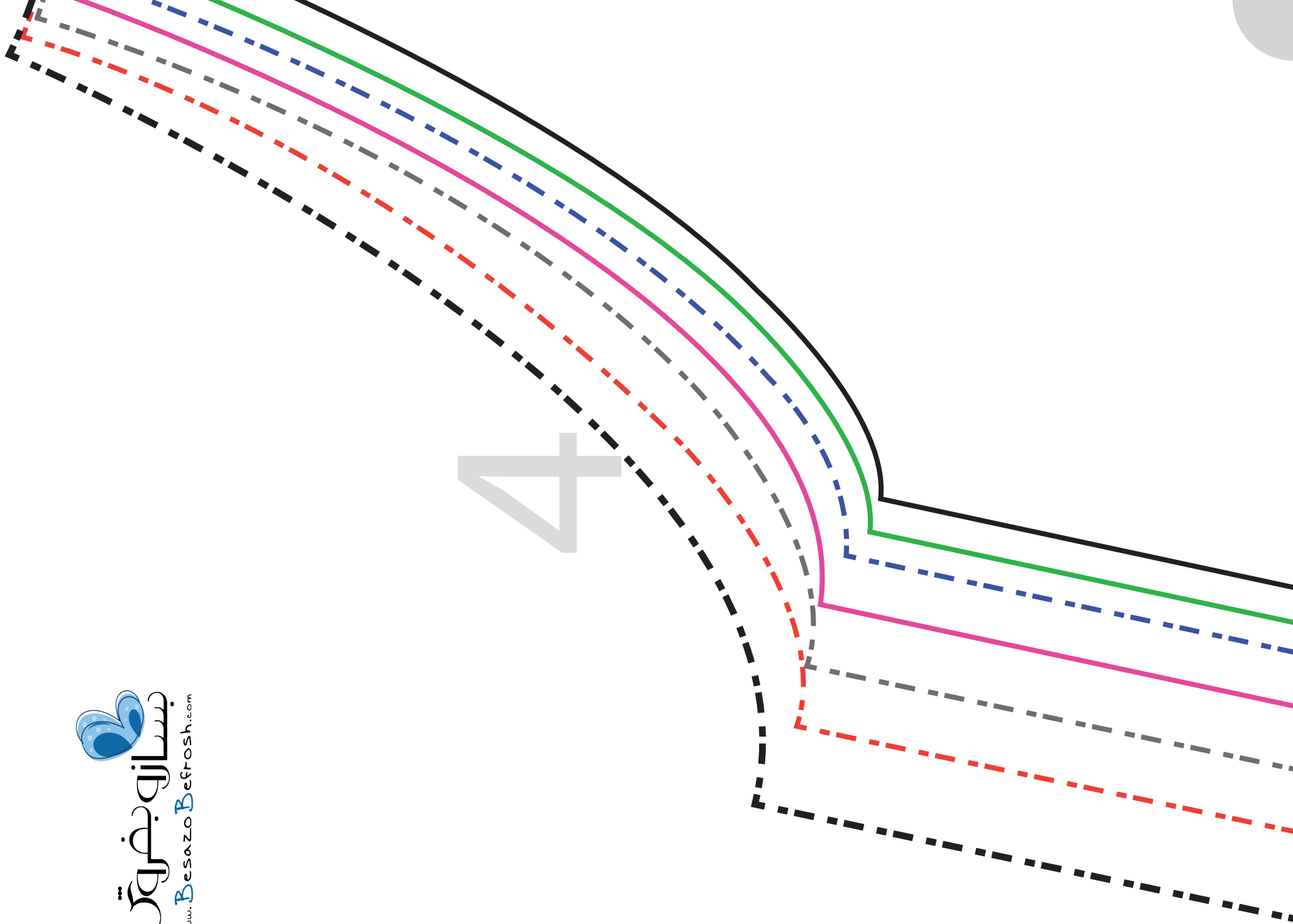
XS

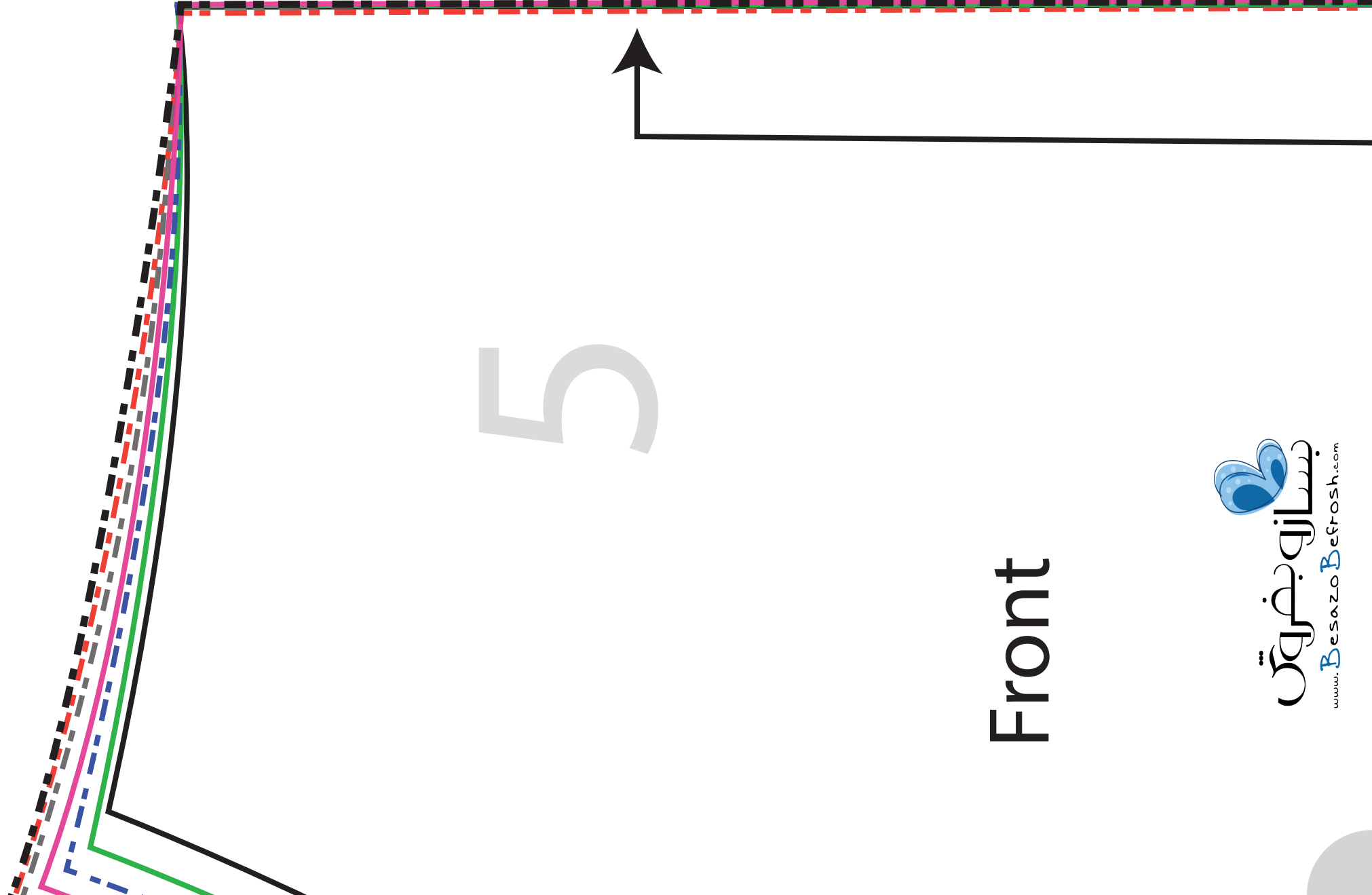
S

M

L

4





Front

Cut 2

6

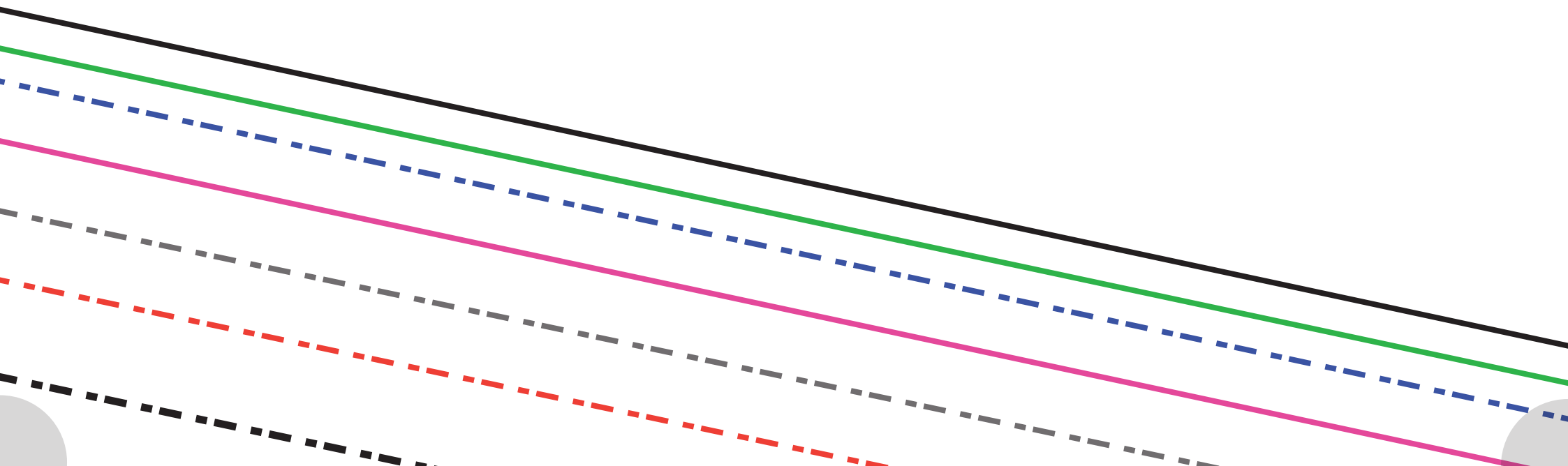


XL

XXX

8

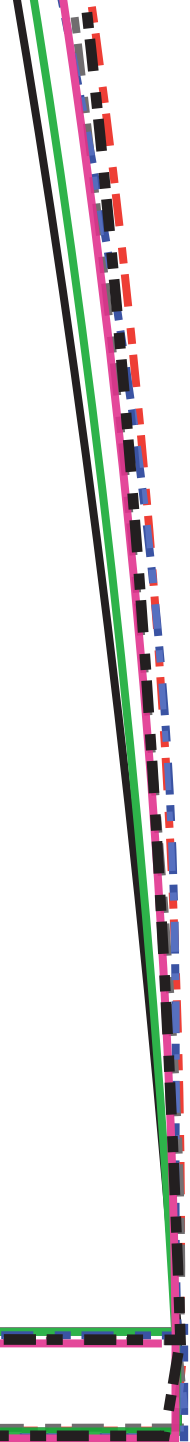
9



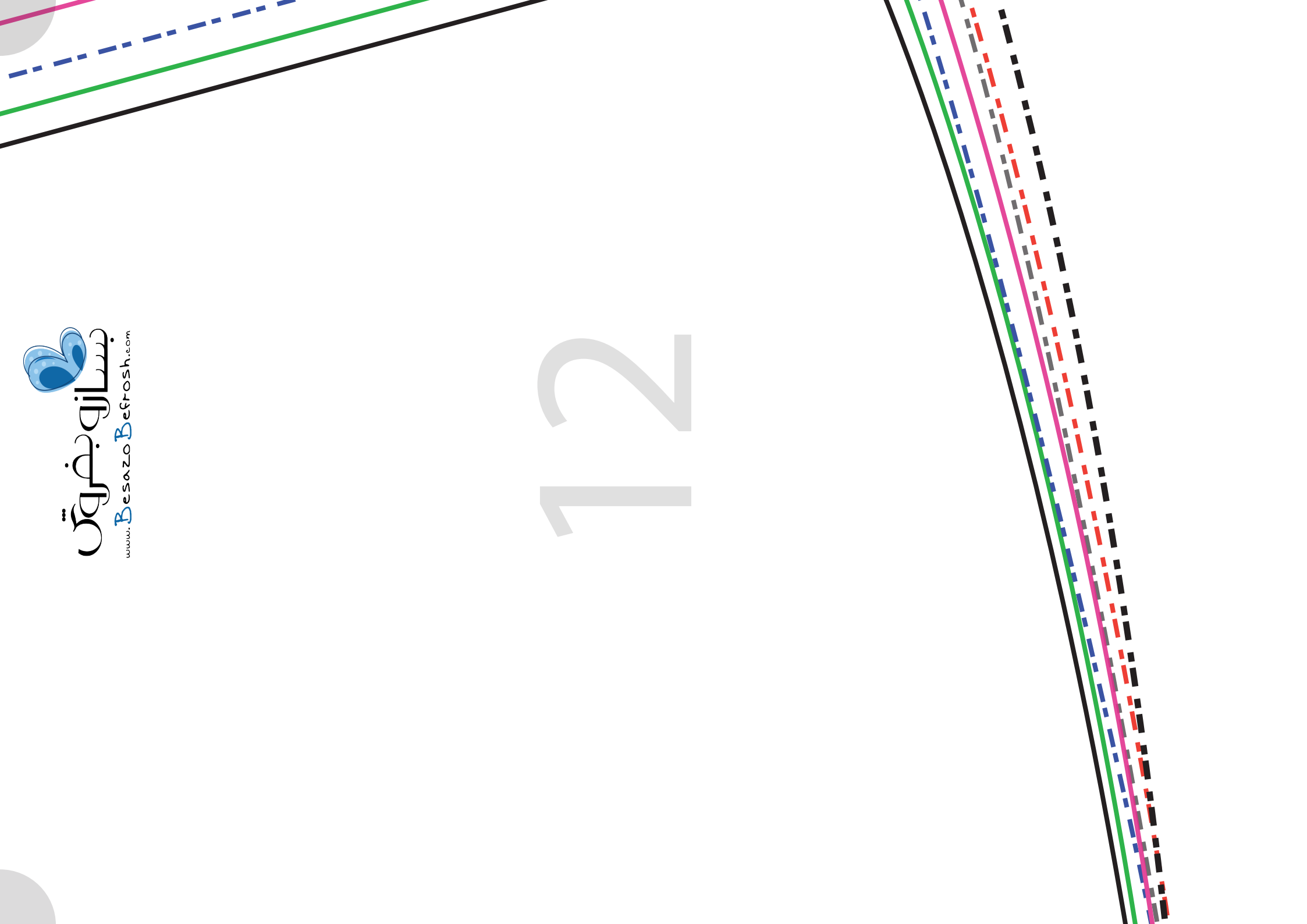
10

Cut 1 on fold

11

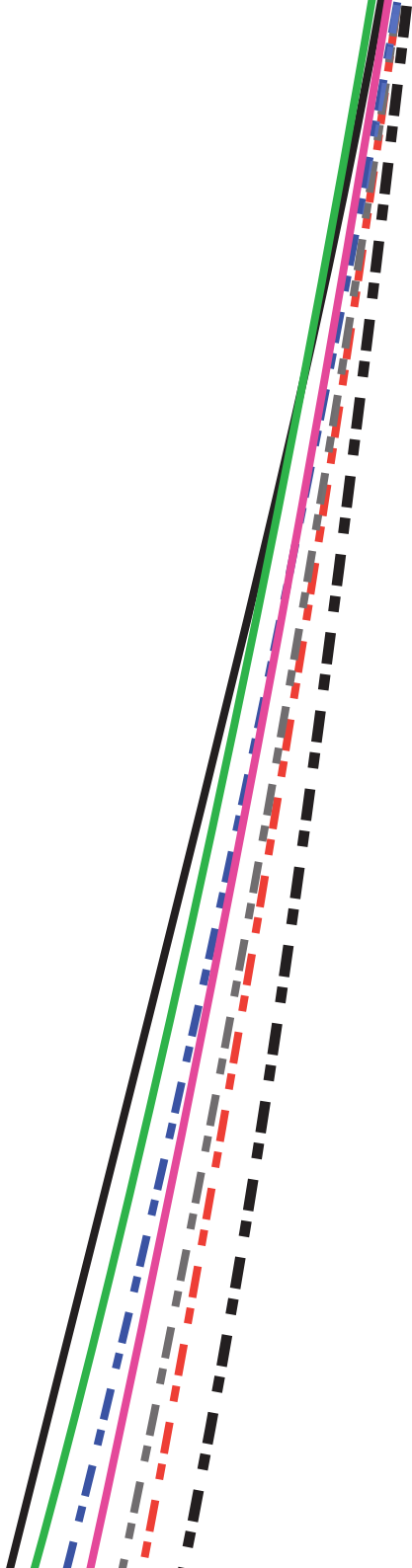


12



13

14



15

